

Karta produktu

Data sheet / Produktkarte

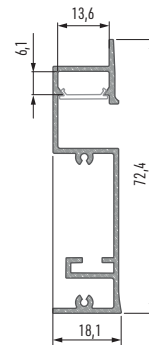
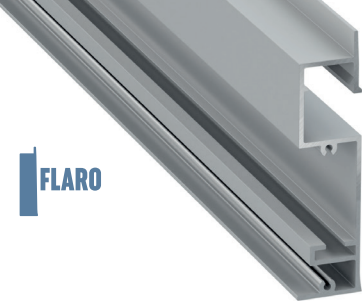


Profil LED

Profile LED / LED-Profil

FLARO

FLARO

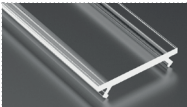
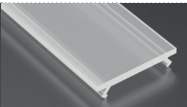
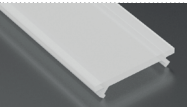
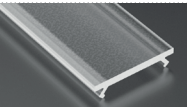
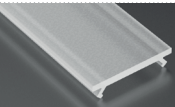


Profil LED FLARO Profile LED **FLARO** / LED-Profil **FLARO**

	BIAŁY (lakierowany) white (lacquered) / weiß (lackiert)	SREBRNY (anodowany) silver (anodized) / silber (eloxiert)
		
Wymiary (mm) Dimensions / Abmessungen	1000 mm, 2020 mm, 3000 mm	
Szerokość taśmy LED (mm) LED strip width / LED-Streifen Breite	do 12 mm up to 12 mm / bis 12 mm	
Zastosowanie Application / Anwendungsbereich	profil wpuszczany przypodłogowy / listwa przypodłogowa – do oświetlenia pomieszczeń mieszkalnych i budynków komercyjnych indoor skirting profile – for lighting residential compartments and commercial facilities / Socket-Einlegeprofil / Sockelleiste – zur Beleuchtung von Wohnungen und kommerziellen Gebäuden	


Klosze (PVC/PMMA/PC) Covers / Abdeckungen

Wymiary [mm] Dimensions / Abmessungen: **1000 mm, 2020 mm, 3000 mm**

TRANSPARENTNY transparent / transparent	MROŻONY frozen / frostweiß	MLECZNY milky / milchweiß	FROSTED frosted / frosted	FROSTED MLECZNY milky frosted / frosted milchweiß
BASIC				
				
☼ PMMA 95% ☼ PVC 88% ☼ PC 92%	☼ PMMA 78% ☼ PVC 66% ☼ PC 67%	☼ PMMA 51% ☼ PVC 44% ☼ PC 36%	☼ PMMA 90%	☼ PMMA 83%

Zaślepki do profilu LED FLARO (aluminium)

End caps for LED profile **FLARO** (aluminium) / Endkappen für LED-Profil **FLARO** (Aluminium)

Z OTWOREM with a hole / mit Öffnung				BEZ OTWORU without a hole / ohne Öffnung			
BIAŁY white / weiß		SREBRNY silver / silber		BIAŁY white / weiß		SREBRNY silver / silber	
FLARO							
LEWA left / links	PRAWA right / recht	LEWA left / links	PRAWA right / recht	LEWA left / links	PRAWA right / recht	LEWA left / links	PRAWA right / recht
							
DO ZABUDOWY for gypsum finish / zum Verputzen							
LEWA left / links	PRAWA right / recht	LEWA left / links	PRAWA right / recht				
							

MAKSYMALNA ROZPRASZANA MOC ŹRÓDEŁ ŚWIATŁA LED Maximum dissipated power of LED light sources / Maximale zerstreute Stärke von LED-Lichtquellen	
DLA TEMPERATURY PROFILU for temperature profile / für Profiltemperatur 55 °C	DLA TEMPERATURY PROFILU for temperature profile / für Profiltemperatur 65 °C
42 W	52,5 W

Dodathi Accessories / Zubehör

łącnik prosty straight connector / gerader Verbinder	łącnik poprzeczny łątowy angular transverse connector / Quer Winkelverbinder 90°	łącnik łątowy 90° angular connector 90° / Flacher Winkelverbinder 90°	łącnik łątowy 120° angular connector 120° / Flacher Winkelverbinder 120°	sprężyny montażowe mounting springs / Montagefedern
				